

DÉCEMBRE 2024

PARCOURS CTA des SORTIES (Hebdomadaires)




Départ des sorties **CTA** du **SAMEDI après-midi à 13h30'**

Sur le "Parvis des Chais **MAGELIS**", Quais de la Charente.



Parvis MAGELIS, quais de la Charente

Lieu de rendez-vous et départ des sorties des
Cyclos Touristes Angoumoisins

 Pour notre sécurité, respectons le code de la route, faites preuve de respect et de courtoisie, pas plus de vingt participants par groupe, port du casque fortement recommandé.

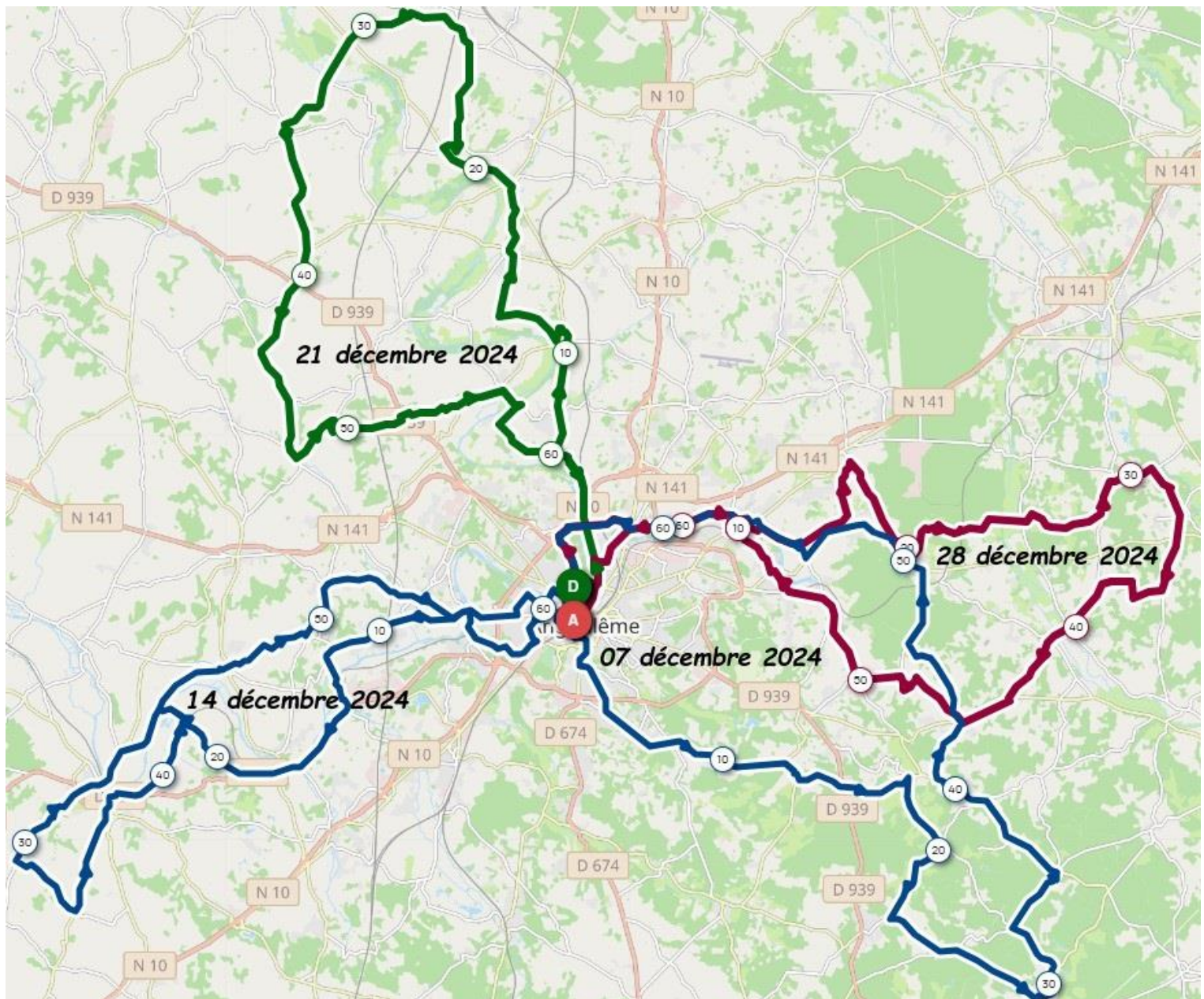
PENSEZ TOUJOURS SÉCURITÉ

À bientôt au départ de nos balades, nous vous attendons nombreux.

À vélo tout est plus beau !



OÙ IRONS-NOUS, SAMEDI AM



À vélo tout est plus beau !

#12352100

CTA_ROUGNAC-66,55 km/D+694

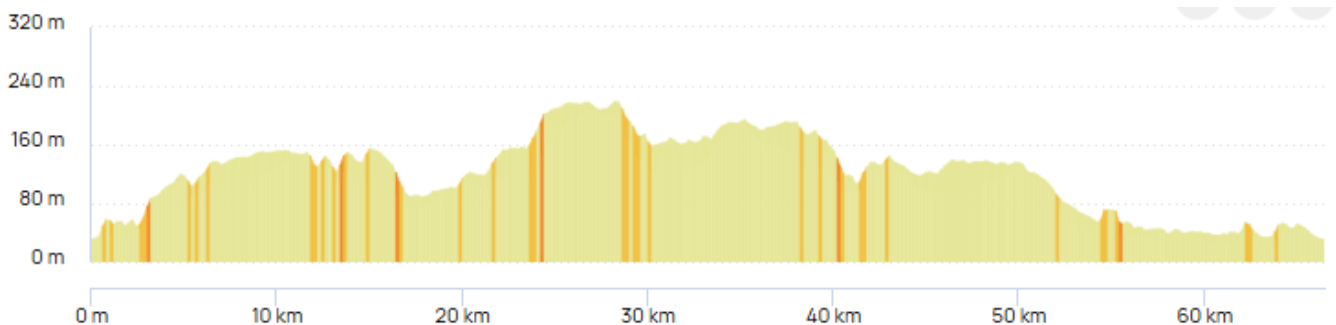
Changer la photo de couverture

m

CYCLISME - ROUTE Angoulême → Angoulême

adhérents_cta

Créé le 15/12/2020



Lien Openrunner : <https://www.openrunner.com/route-details/12352100>

Parvis **MAGELIS**, rue des Papetiers, à gche rue de Saintes, à dte rue de Bordeaux, à gche av Jules Ferry, rue Alfred Renolleau, à dte rue de Montmoreau, Ma Campagne, à gche rue du Capitaine Favre, à dte rue de la Croix Lanauve, (passage sous D1000), rue des Brandeaux, **PUYMOYEN**, à gche rue d'Angoulême D104, couper D81 vers **DIRAC** D104, couper D939 : PRUDENCE ! Roprie, D104 avant *Le Picard* à dte D87 vers carrefour *Planche Meunier*, à dte vers Dignac D73, à gche D41 vers *Cloulas*, rester sur D41, **ROUGNAC**, à gche D16, à gche D87, à dte D34, *l'Hermite*, au carrefour du *Chêne Vert*, à gche D25, *Maison Neuve*, **SERS**, D25, à dte D73 **BOUEX**, couper D4 gche/dte D411, *La Bourlie, Les Forêts*, à dte D106 vers *Le Quéroy*, à gche D699, **MORNAC**, D699, au Rd-Pt à dte D57 **RUELLE/TOUVRE**, au cimetière à dte D941 Av. du Président Wilson, à dte rue Léo Lagrange, D57 rue du Gond-Pontouvre, *Fissac, Villement*, route des Fours-à-Chaux, Rd-Pt de Roffit en face, route de Saint-Yrieix, Bellevue, retour par route de Bellevue et rue Jules Durandea, rue des Papetiers et Parvis **MAGELIS**.

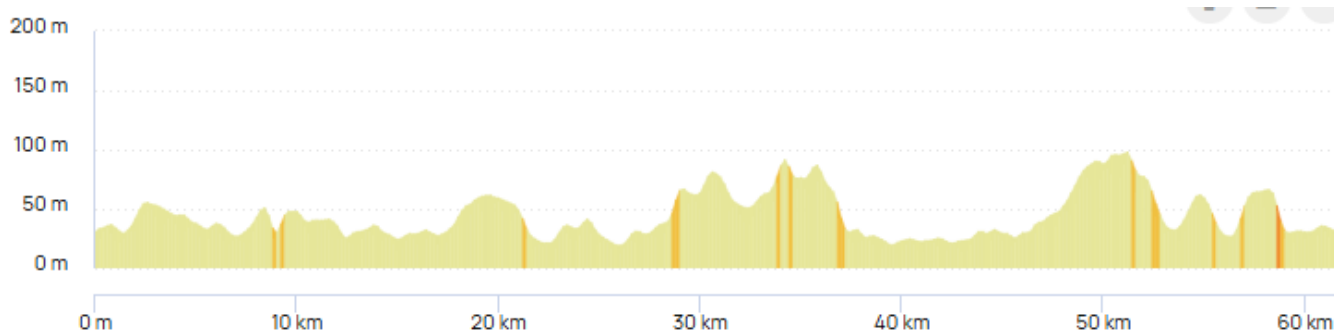
#12351079

ÉRAVILLE-BIRAC-61,67 km / D+ 474

adhérents_cta

Créé le 15/12/2020

CYCLISME - ROUTE Angoulême → Angoulême



Lien Openrunner : <https://www.openrunner.com/route-details/12351079>

Parvis MAGELIS, rue des Papetiers, à dte rue de Saintes, à gche au Rd-Pt, boulevard Henri Thebault, bd Poitou-Charentes, bd Jean XXIII, rejoindre Gare de **SAINT-MICHEL**, Pont de Basseau, à gche D72, **LINARS**, Chez Siret, **TROIS-PALIS**, à gche D41, Le Pont-de-la-Meure, **NERSAC**, D699, Les Chateliers, Rond-Point de l'Angle (SIREUIL), continuer tout droit D699, à dte D422, **MOSNAC**, à dte rue des Écoles, à gche D422, passage pont sur la Charente (Gabariers, Saint-Simeux à dte) prendre à gche D84 vers Châteauneuf, D84/D14, traverser **CHÂTEAUNEUF** en restant sur D84 (rue Guy Barat, rue du Gal De Gaulle, rue de l'Église, rue du Docteur Raoul Audebert, Champs de Fontaury) D84, à la Mairie d'Érville, à gche vers **ÉRAVILLE**, en face de **BIRAC**, à gche D14, retour vers Châteauneuf, au Rd-Pt 2^{ème} à dte Bd de la Croix Chadenne, à gche rue Victor Hugo, au Rd-Pt suivant à dte rue d'Angoulême, puis à gche D423 vers Mosnac, dans Mosnac, en face rue des École, puis à gche D422 vers **SAINT-SIMEUX**, à dte D84, carrefour de *Chez Cagnon*, en face D72, à gche D53/D41 **SAINT-SATURNIN**, à dte vers **LINARS**, passage pont de Basseau, Basseau, *Les Trois Chênes*, à gche *Frégeneuil*, à gche boulevard Henri Thebault, au Rd-Pt à dte rue de Saintes et retour **Parvis MAGELIS**.

#12352132

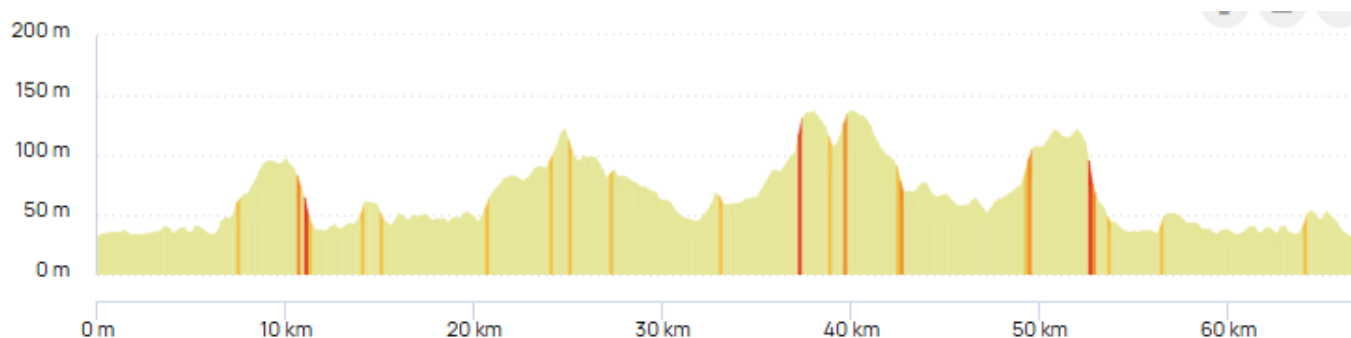
Changer la photo de couverture

COULONGES-GENAC-66,74 km/D+

596 m 

 CYCLISME - ROUTE Angoulême → Angoulême

adhérents cta 
Créé le 15/12/2020



Lien Openrunner : <https://www.openrunner.com/route-details/12352132>

Parvis **MAGELIS**, à dte rue des Papetiers, à gche impasse Fontchaudière, à dte rue Fontchaudière, à dte Bd de Bretagne, Pont Saint-Antoine, au Rd-PT route de Vars, **GOND-PONTOUVRE**, Roffit, Chalonne, D737, **BALZAC**, à gche D37, Coursac, à dte Rouhénac, à dte **VARs**, gche puis dte D115, à gche D737, **MONTIGNAC**, D737, à dte (en face D114), la Fichère, à gche la Pérelle, **XAMBES**, à gche vers **COULONGES**, D116, à gche D118, le Fouilloux, couper D737, D118, la Touche, **GENAC** D19, Bourserois, couper D11, **SAINT-GENIS-D'HIERSAC**, couper D939, D53 en face, à gche D53, Nouère, à gche **ASNIÈRES-SUR-NOUÈRE**, Puyrenaud, couper D939 gche/dte, Tonne, D37, **VINDELLE**, D406, côte du Paradis, Les Chabots, à dte D737, Chalonne, Roffit, à dte au Rd-Pt route de Saint-Yrieix, Bellevue, retour par route de Bellevue et rue Jules Durandea, rue des Papetiers et Parvis **MAGELIS**.

JOYEUX NOËL Á TOUTES ET Á TOUS ET Á VOS FAMILLES

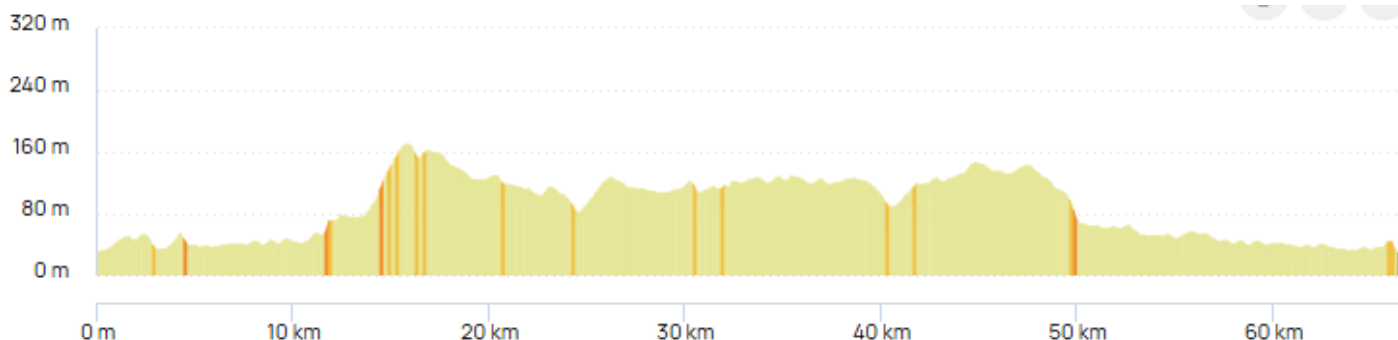
#12351887

VILHONNEUR-66,41 km/D+574 m

🚲 CYCLISME - ROUTE Angoulême → Angoulême

adhérents_cta
Créé le 15/12/2020

Changer la photo de couverture



Lien Openrunner : <https://www.openrunner.com/route-details/12351887>

PARVIS MAGELIS, rue des Papetiers, rue Jules Durandea, au Rd Pt en face rue de Bellevue, au Rd Pt à dte route de St Yrieix, Roffit, en face route des Fours à Chaux, au Rd-Pt en face route de RUELLE, D57, **RUELLE-SUR-TOUVRE**, à dte avant cimetière, D57, en haut de Fourville, à gche Gierve, les Gibauds, entrée **MORNAC**, à gche côte du Maine Quérand, à dte vers Puy-de-Nanteuil, à dte D113, les Mesniers, résidence Chabasse, à gche la Brouterie, à gche route de l'Ermitage, couper D33, en face Marsac, D413, à gche D73, à dte D110, **RANCOGNE**, tout de suite à dte (face mairie) vers la Boissière, à dte D109, **VILHONNEUR**, couper D699, D109, les Chaillats, à dte les Nougéroux, **St-PAUL**, à gche D73, **CHAZELLES**, la Gare, D73, la Petitie, à dte D4, **BOUEX**, à dte (en face restaurant) D441, à gche vers le Maine Blanc, le Grand Arzac, la Bigrie, à gche D106, à l'arrêt de Garat, à dte D410, à dte D23, la Lèche, (commune de To :12uvre), **MAGNAC-sur-TOUVRE**, **RUELLE-sur-TOUVRE**, D57, Fissac, Villement, le Moulin Neuf, au Rd-Pt à gche puis à dte pour retour par Foulpougne et **LE GOND**, à gche route de Vars, rd-Pt St-Antoine, boulevard Besson Bey, Retour **PARVIS MAGELIS** par Passerelle Hugo-Pratt.

02/12/2024

**BONNES FÊTES DE FIN D'ANNÉE,
MEILLEURS VŒUX POUR 2025**